



Краснодарский  
край



АГЕНТСТВО  
ПО ПРИВЛЕЧЕНИЮ ИНВЕСТИЦИЙ  
КРАСНОДАРСКОГО КРАЯ

# СТРОИТЕЛЬСТВО ЗАВОДА ПО ПРОИЗВОДСТВУ АВИАЗАПЧАСТЕЙ

г. Краснодар, май 2026 г.

# ПРЕИМУЩЕСТВА РАЗМЕЩЕНИЯ НА ТЕРРИТОРИИ КРАСНОДАРСКОГО КРАЯ

Инвестиционная привлекательность

**1 место**

в Южном  
федеральном  
округе по уровню ВРП

**1 место**

по общему объёму  
инвестиций в  
ЮФО

**3 место**

по численности  
населения

**6 место**

в России  
по уровню ВРП

Развитая транспортная инфраструктура

Прямой выход на международные торговые пути

**9** морских портов

**2,2** тыс. км

Железных дорог

**> 42,5** тыс. км

общая протяжённость  
всех дорог региона

**4** аэропорта

(3 из них –  
международные)

Выгодное географическое расположение –  
Южный регион России

Входит в топ - 5 регионов

России по качеству уровня жизни



● >5,8 млн человек –  
численность населения

● >20 млн туристов в год

● >24 млн человек –  
совокупный рынок  
сбыта



## ЦЕЛЬ ПРОЕКТА



Строительство современного завода полного цикла для высокотехнологичного производства критически важных авиационных компонентов с использованием передовых аддитивных технологий (селективное лазерное сплавление).

## ПРОИЗВОДИМЫЕ КОМПОНЕНТЫ



КРОНШТЕЙНЫ  
И ЭЛЕМЕНТЫ  
КРЕПЛЕНИЯ



КАПОТЫ  
(ОБТЕКАТЕЛИ)



ДВИГАТЕЛЕЙ,  
ФОРСУНКИ  
ТОПЛИВНОЙ  
СИСТЕМЫ



КОРПУСА  
ТЕПЛООБМЕННИКОВ



ЛОПАТКИ  
ТУРБИН  
И Т.Д.

## ПРЕИМУЩЕСТВА ПРОЕКТА



**204**

самолета Boeing 737  
и 265 самолетов A320  
эксплуатировались  
в России на конец 2023 г.

Растущая потребность  
в ремонте и запчастях



Около

**5**

авиазаводов в России  
производят комплектующие

Не все необходимые детали  
производятся в РФ



УВЕЛИЧЕНИЕ

**авиаперелетов  
внутри России**

Рост парка отечественных  
воздушных судов



**РЕЗУЛЬТАТ**

Импортозамещение и обеспечение отечественной авиации надежными и высокотехнологичными компонентами



## ЭКОНОМИЧЕСКИЕ ПОКАЗАТЕЛИ ПРОЕКТА



Планируемое количество рабочих мест – **80**  
Срок реализации – **3 года**  
Текущая стадия: **предынвестиционная**



**0,3** МЛРД РУБ. NPV



**24** % IRR



**10** ЛЕТ СРОК ОКУПАЕМОСТИ



**3** ГОДА СТРОИТЕЛЬНАЯ ФАЗА



**0,95** МЛРД РУБ. EBITDA



**19** % РЕНТАБЕЛЬНОСТЬ ПО EBITDA

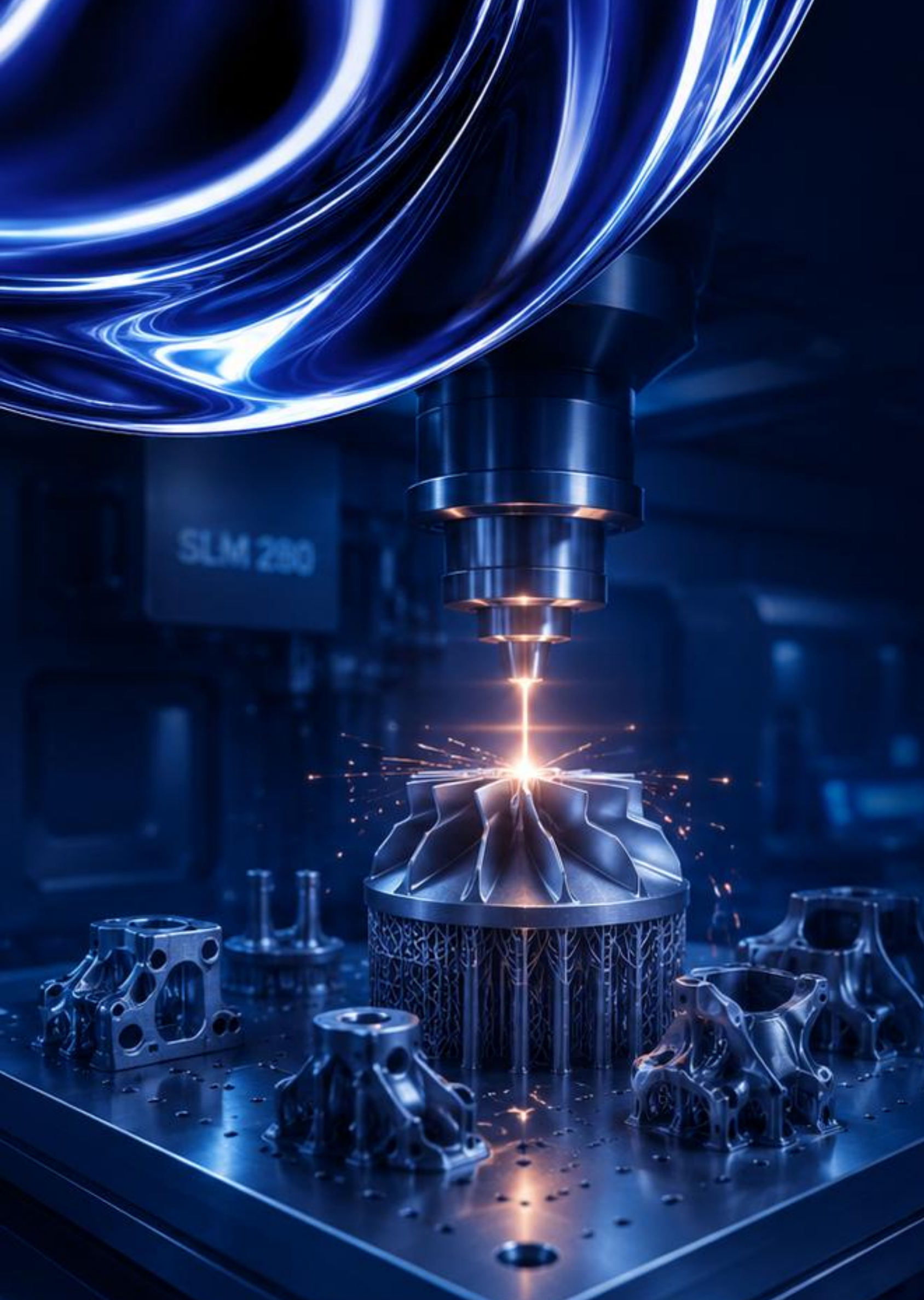


**25** % СТАВКА ДИСКОНТИРОВАНИЯ

## ПАРАМЕТРЫ ИНВЕСТИЦИОННОГО ПРОЕКТА



ДОПОЛНИТЕЛЬНЫЕ  
ДОКУМЕНТЫ  
ПО ПРОЕКТУ



Общий объем финансирования проекта – **5 млрд руб.**,  
из них:



1. Организационно-проектный этап – **520 млн руб.**



2. Строительство производственных мощностей – **1,5 млрд руб.**



3. Закупка оборудования и технологий – **1,5 млрд руб.**



4. Инженерно-техническое обеспечение и инфраструктурные объекты – **1,2 млрд руб.**



5. Финальные работы, озеленение и ввод в эксплуатацию – **280 млн руб.**

# ДОРОЖНАЯ КАРТА РЕАЛИЗАЦИИ ИНВЕСТИЦИОННОГО ПРОЕКТА



# ПРЕДЛАГАЕМЫЕ МЕРЫ ГОСУДАРСТВЕННОЙ ПОДДЕРЖКИ

01

Инвестиционный налоговый вычет по налогу на прибыль организаций:  
не более **70 %** суммы расходов

02

Освобождение от уплаты налога на имущество организаций, получивших статус одобренного инвестиционного проекта, с объемом капитальных вложений более 500 млн руб:

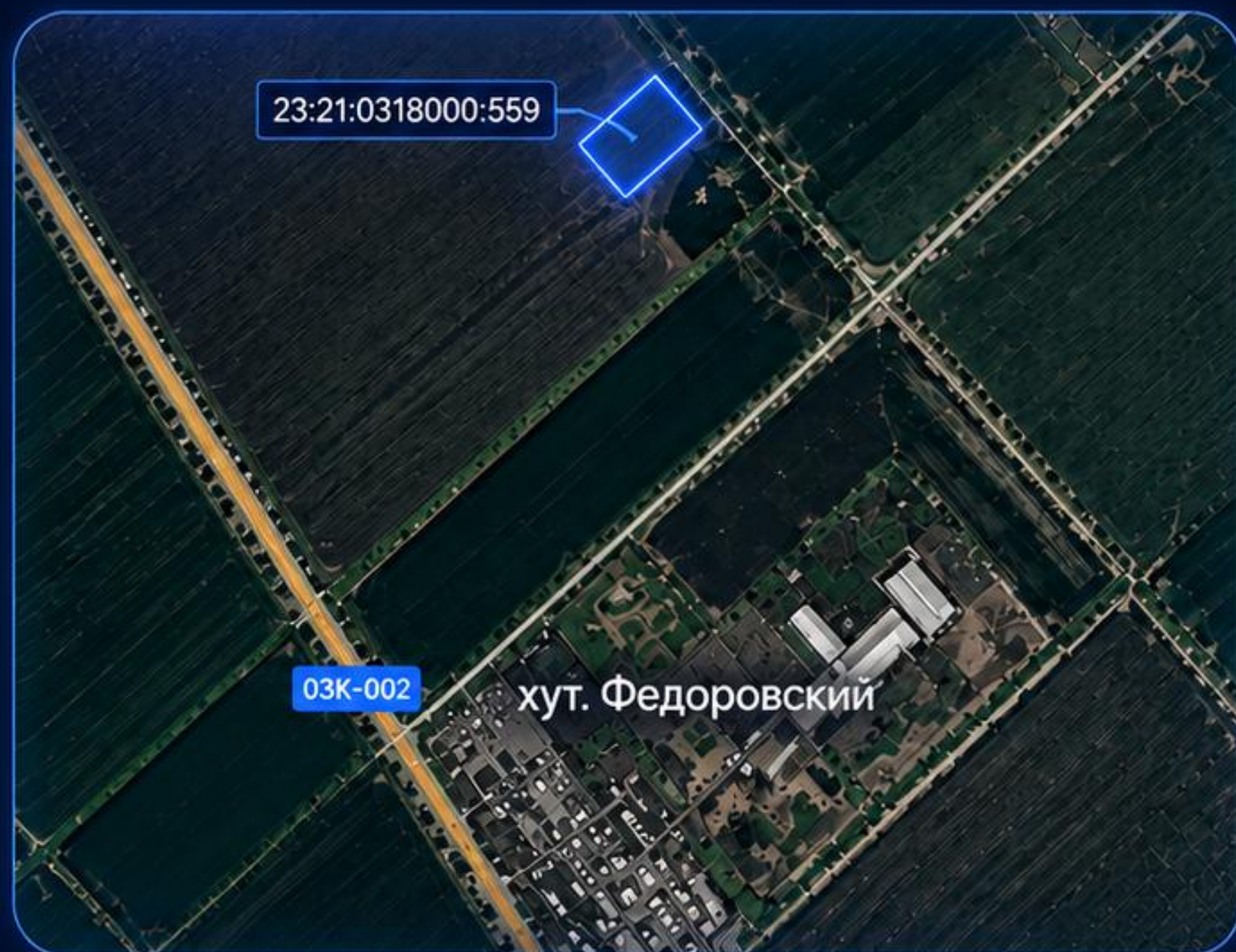
**до 5 лет – 100 %**

03

Льготная ставка налога на прибыль организаций, для участников региональных инвестиционных проектов:

**10 %**

# КРАСНОДАРСКИЙ КРАЙ, НОВОКУБАНСКИЙ РАЙОН



## ТРАНСПОРТНАЯ ДОСТУПНОСТЬ:

 Аэропорт г. Краснодар — **189 км**

 Морской порт г. Туапсе — **257 км**



**30 000 м<sup>2</sup>**

Площадь земельного участка



**23:21:0318000:559**

Кадастровый номер з/у



**Категория з/у:** земли промышленности



**ВРИ:** Склады, Складские площадки



**Генеральный план:** Производственная зона



**ПЗЗ:** П2 — Зона размещения производственных объектов III–V класса опасности



**Вид права:** собственность



**Правообладатель:**

Администрация муниципального образования  
Новокубанский район



# ПОРЯДОК ВЗАИМОДЕЙСТВИЯ С ИНВЕТОРОМ



Обращение  
в ОИВ



Обращение в Агентство



Обращение  
в МО

01



Назначение ответственного куратора  
инвестиционного проекта

(3 рабочих дня со дня регистрации обращения)

Уведомление инвестора о закрепленном кураторе  
(3 рабочих дня со дня регистрации обращения)



02

03



Предоставление информации о действующих мерах  
государственной поддержки

(5 рабочих дней)

Подбор или аудит земельного участка  
для реализации инвестиционного проекта  
(14 рабочих дней)



04

05

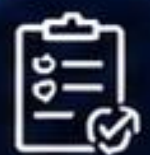


Перевод проекта на сопровождение



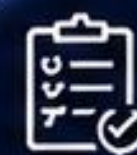
# СОПРОВОЖДЕНИЕ ИНВЕСТОРА ПО ПРИНЦИПУ «ОДНОГО ОКНА»

01



Регистрация обращения инвестора в департаменте развития бизнеса и внешнеэкономической деятельности Краснодарского края

Проверка комплектности документов  
(3 рабочих дня)



02

03



Принятие решения о сопровождении  
(2 рабочих дня со дня завершения проверки)

Назначение ответственного куратора инвестиционного проекта (утверждается протоколом о сопровождении)



04

05



Разработка дорожной карты инвестиционного проекта  
(20 рабочих дней после утверждения протокола)

Мониторинг и взаимодействие  
(в течение всего срока реализации проекта)



06



Краснодарский  
край



АГЕНТСТВО  
ПО ПРИВЛЕЧЕНИЮ ИНВЕСТИЦИЙ  
КРАСНОДАРСКОГО КРАЯ

**INVEST-ID** – первый в России цифровой навигатор  
для инвестора.

Мобильное приложение объединяет всю ключевую информацию  
об инвестиционных проектах.



О ПРИЛОЖЕНИИ  
**INVEST-ID**

«**INVEST-ID**» доступно в  
AppStore и RuStore



**САЙТ:** [apikk.ru](http://apikk.ru)



**АДРЕС:** Краснодар,  
ул. Комсомольская, 15



**ТЕЛЕФОН:**  
8 (861) 991 33 31

